

# RIESGOS POR INCUMPLIMIENTO EN MATERIA LABORAL

El Compliance laboral es el cumplimiento normativo que busca prevenir, conocer y resolver los problemas laborales de las empresas.

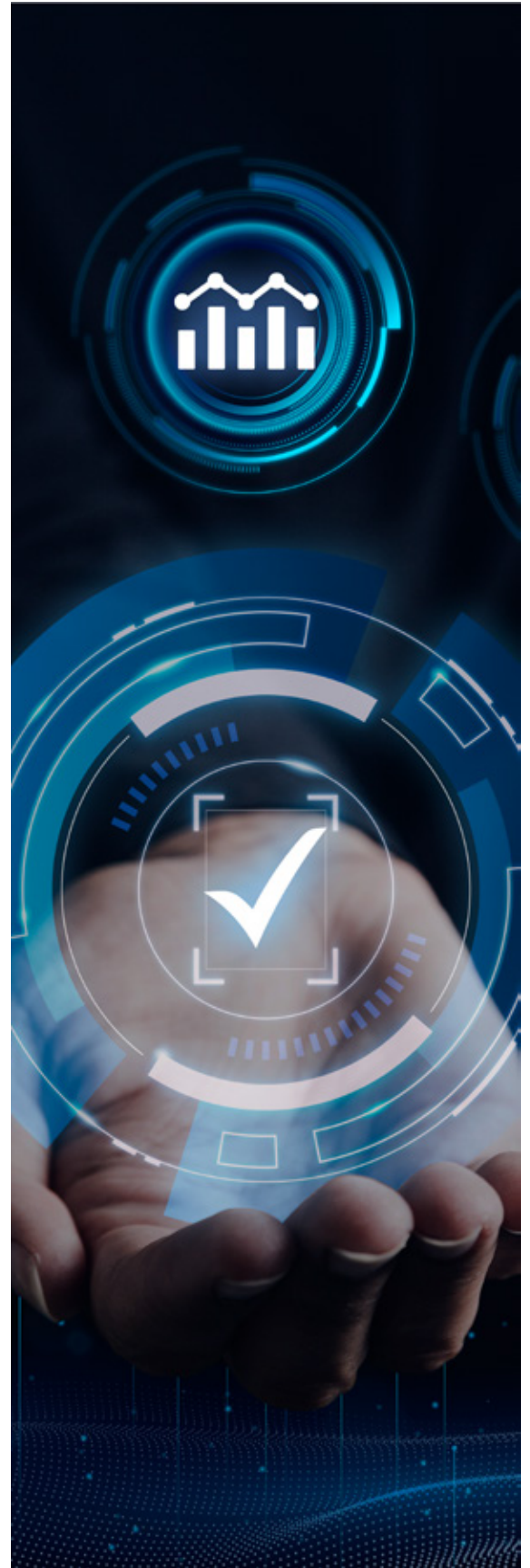
El objetivo es prevenir riesgos futuros que se pueden derivar del incumplimiento normativo en materia laboral, reestructurar los procedimientos y políticas actuales e implementar los controles internos adecuados de acuerdo a la Ley Federal del Trabajo, a efecto de evitar, eliminar o minimizar situaciones de riesgo, y en su caso saber enfrentarlas de la mejor forma.

## Los riesgos de no cumplir con las normas y regulaciones laborales.

La no conformidad con las normas y regulaciones laborales puede acarrear graves consecuencias para las empresas, tanto en términos económicos como de reputación. En primer lugar, las sanciones y multas impuestas pueden resultar muy costosas y afectar seriamente la rentabilidad de la compañía. Además, las sanciones pueden incluir la suspensión temporal o permanente de la actividad empresarial, lo que podría resultar en una pérdida significativa de ingresos y clientes.

## ¿Por qué la inversión en el Compliance Laboral puede ahorrar dinero y minimizar el riesgo de sanciones o multas?

La implementación del Compliance Laboral es una inversión muy valiosa para las empresas, toda vez que, al cumplir con las regulaciones y normas aplicables, la empresa minimiza e incluso elimina el



riesgo de sanciones y multas, evita daños en su reputación y relaciones con clientes y empleados.

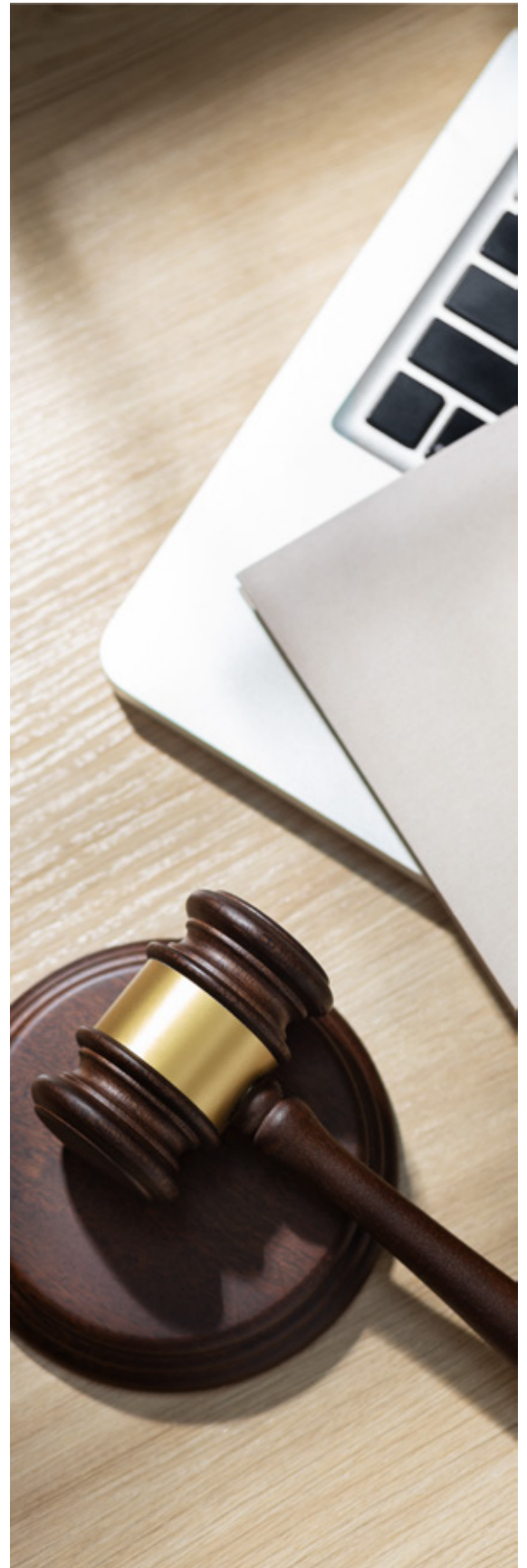
Además, los programas de Compliance Laboral ayudan a mejorar la eficiencia y efectividad de las operaciones, al reducir el número de errores y redundancias, lo que puede ahorrar tiempo y dinero en el futuro.

## **BENEFICIOS DEL COMPLIANCE:**

- Disminuir y evitar en gran medida las demandas laborales.
- Proveer de las herramientas para tener una buena defensa laboral y obtener una sentencia favorable derivado de una demanda laboral.
- Prevenir multas interpuestas por parte de la Secretaría del Trabajo y Previsión Social (STPS) y el Instituto Mexicano del Seguro Social (IMSS).
- Posicionarse como una empresa mejor organizada, productiva y competitiva.
- Cumplir con las disposiciones laborales a nivel nacional e internacional.

## **Conclusión.**

En conclusión, el cumplimiento laboral es esencial para cualquier empresa y no es algo que deba ser tomado a la ligera. Evitar sanciones y multas es una razón suficiente para asegurarse de que se cumplan las normas y regulaciones vigentes, pero la verdad es que también protege a los empleados y a la empresa de posibles riesgos y daños a largo plazo.



Para implementar un programa de Compliance Laboral efectivo, es fundamental comenzar por una evaluación exhaustiva de los riesgos y las necesidades de la empresa, seguida de políticas y procedimientos claros, así como capacitación adecuada para los empleados.

## Referencias bibliográficas:

La información emitida en el presente, se obtuvo de la siguiente página:

<https://www.conectapyme.com/blog/por-que-el-compliance-laboral-es-crucial-para-evitar-sanciones-y-multas/>

